



MONTHLY MEMBERSHIP PROGRESS REPORT

District 354 E

Results as of: 05/31/2019

GMT: CHUL-JAE LEE

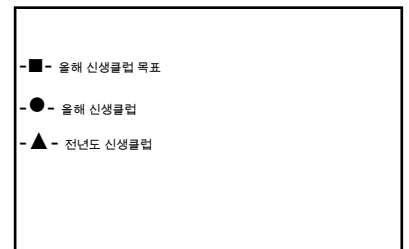
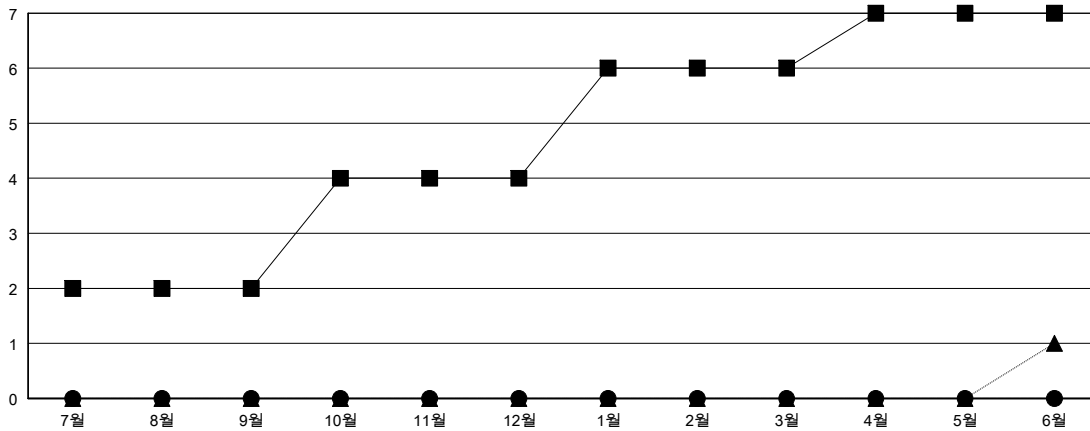
장소 REPUBLIC OF KOREA

현장지역 GMT

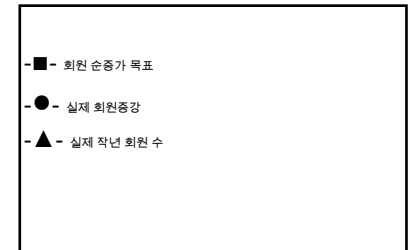
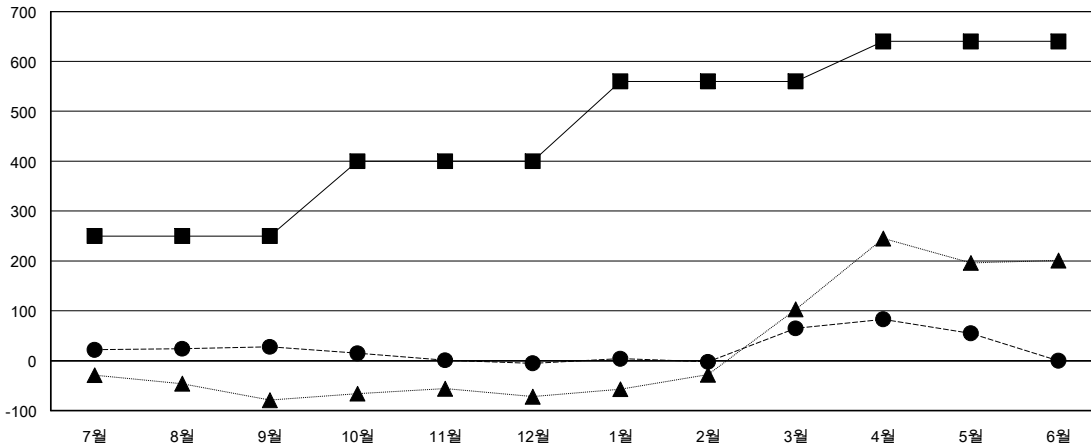
클럽			
결과- 2018-2019			
사분기	신생클럽 목표	신생클럽	해산된 클럽
7월/8월/9월	2	0	0
10월/11월/12월	2	0	0
1월/2월/3월	2	0	0
4월/5월/6월	1	0	0

회원 1인당			
결과- 2018-2019			
사분기	회원 순증가 목표	실제 회원증강	실제 퇴회 회원 수(전출입 포함)
7월/8월/9월	250	144	113
10월/11월/12월	150	102	133
1월/2월/3월	160	177	103
4월/5월/6월	80	83	86

목표 및 누적 신생클럽 수



목표 및 누적 회원수



해산된 클럽: 0	1명 이상의 신입회원을 등록한 86 CLUBS OF 107	성별 분포 남성 2,908 (72.94%) 여성 1,079 (27.06%) 회기간 여성 회원 증강 목표%: 27%
퇴회회원 작고 4 클럽해산 0 기타 431 합계 435	누적 회원 데이터를 확인하시려면 여기에 클릭하십시오.	가족 단위 회원 총수 739 회비 절반을 지불하는 가족회원 392